



## Die Apartments im Pezid

erfüllen jeden Komfortwunsch. Sie wählen wie großräumig Ihr Feriendomizil sein soll. Gemeinsam haben alle Wohneinheiten: Sie sind mit Liebe zum Detail, Kreativität und Sorgfalt eingerichtet und dazu äußerst komfortabel ausgestattet, ruhig und gemütlich. Alle Apartments verfügen über Telefon, Wireless LAN, Kabel-LCD-TV, Zimmersafe, Fön, möblierte Loggia nach Süden, das Studio Basic, die Suiten Basic und Terra, und das Grand Basic haben einen Ostbalkon. Zudem voll ausgestattete Küchen mit 4-Platten-Ceranfeld, Mikrowelle in Studios und Suiten, Backofen in den Grand-Apartments, Geschirrspüler, Kaffeemaschine, Toaster, Ess- und Kochgeschirr in ausreichender Menge.

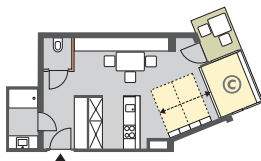
### STUDIO

Komfortable Apartments für **2 Personen**. Mit einer zusätzlichen Schlafgelegenheit in der Chill-Lounge (ausschließlich für ein Kind bis inkl. Jahrgang 1999 buchbar).

#### Studio Basic

**Großzügiges, voll ausgestattetes Apartment in der 1. Etage für 2-3 Personen. Größe ca. 38 m².**

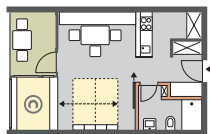
Geräumiger Wohn-Schlafraum mit Chill-Lounge, Küche, Dusche, WC getrennt, Chill-Lounge und Balkon nach Osten.



#### Studio Classic

**Voll ausgestattete Apartments für 2-3 Personen. Größe ca. 35 m².**

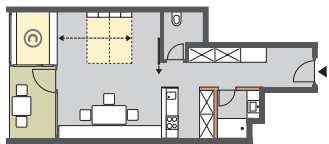
Geräumiger Wohn-Schlafraum mit Chill-Lounge, Küche, Dusche/WC, Loggia nach Süden.



#### Studio Classic Plus

**Großzügige, voll ausgestattete Apartments für 2-3 Personen. Größe ca. 42 m².**

Großer Wohn-Schlafraum mit Chill-Lounge, Küche, Dusche, WC getrennt, Loggia nach Süden.



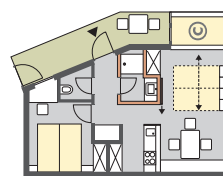
### SUITE

Großzügige Mehrraum-Apartments für **4 oder 5 Personen**. Teilweise mit einer zusätzlichen Schlafgelegenheit in der Chill-Lounge (ausschließlich für ein Kind bis inkl. Jahrgang 1999 buchbar).

#### Suite Basic

**Komfortable, voll ausgestattete Apartments für 4 Personen. Größe ca. 41 m².**

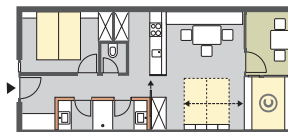
Geräumiger Wohn-Schlafraum mit Chill-Lounge und großem Fenster nach Süden, ein Zweibett-Schlafzimmer, Küche, Dusche, WC getrennt, zusätzlicher Kabel-LCD-TV im Schlafzimmer, Balkon nach Osten.



#### Suite Classic

**Voll ausgestattete, behagliche Apartments für 4-5 Personen. Größe ca. 49 m².**

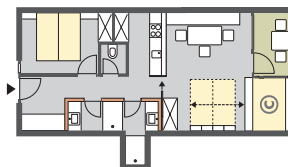
Großer Wohn-Schlafraum mit Chill-Lounge, ein Zweibett-Schlafzimmer, Küche, zwei getrennte Waschräume mit Dusche, ein WC getrennt, zusätzlicher Kabel-LCD-TV im Schlafzimmer, Loggia nach Süden.



#### Suite Panorama

**Voll ausgestattetes, gemütliches Apartment in der 4. Etage für 4-5 Personen. Größe ca. 50 m².**

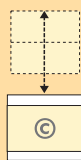
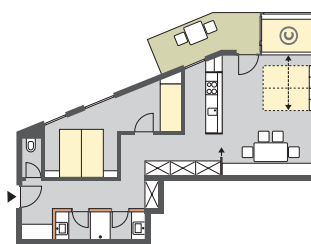
Geräumiger Wohn-Schlafraum mit Chill-Lounge, ein Zweibett-Schlafzimmer, Küche, 2 Duschen, ein WC getrennt, zusätzlicher Kabel-LCD-TV im Schlafzimmer, Loggia nach Süden.



#### Suite Terra

**Großes, voll ausgestattetes Apartment für 5 Personen im Erdgeschoß. Größe ca. 65 m².**

Großer Wohn-Schlafraum mit Chill-Lounge, ein Dreibett-Schlafzimmer, Küche, zwei getrennte Waschräume mit Dusche, ein WC getrennt, zusätzlicher Kabel-LCD-TV im Schlafzimmer, Balkon nach Osten.



#### Die Chill-Lounges im Pezid. Kann denn Kuschneln Sünde sein?

In all unseren Studios und Suiten erwartet Sie eine absolute Neuheit: Die Chill-Lounges. Gemütliche Kuschelecken vor grandioser Bergkulisse. Unter der Liegefläche ist ein Doppelbett geparkt, das bequem auf Rollen in den Raum vor und zurück bewegt werden kann. So verfügen Sie zugleich über einen großzügigen Wohnraum und ein komfortables Schlafzimmer! Die meisten Chill-Lounges können in der Nacht - abgetrennt durch einen Vorhang - als Schlafgelegenheit für eine zusätzliche Person im Apartment genutzt werden.

Architektur: Giner / Wucherer / Pfeifer, Innsbruck

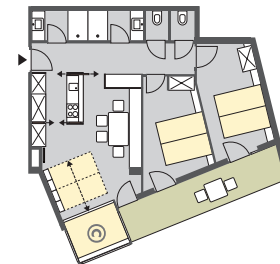
### GRAND

Komfortable Apartments für **6 Personen**.

#### Grand Basic

**Komfortables, voll ausgestattetes Apartment in der 2. Etage für 6 Personen. Größe ca. 68 m².**

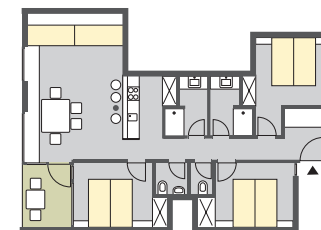
Geräumiger Wohn-Schlafraum mit Chill-Lounge, 2 Zweibett-Schlafzimmer, Küche, 2 Duschen, 2 getrennte WCs, zusätzlicher Kabel-LCD-TV in einem Schlafzimmer, Chill-Lounge und Balkon nach Osten.



#### Grand Panorama

**Voll ausgestattetes, behagliches Dach-Apartment in der 4. Etage für 6 Personen. Größe ca. 81 m².**

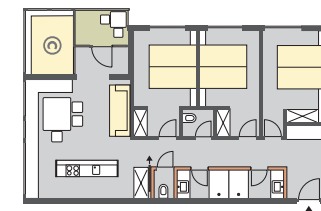
Geräumiges Wohnzimmer mit Panoramafenster nach Süden, drei Schlafzimmer, Küche, zwei Duschen, zwei getrennte WCs, zusätzlicher Kabel-LCD-TV in einem Schlafzimmer, Loggia nach Süden.



#### Grand Classic

**Geräumige, vollausgestattete Apartments für 6 Personen. Größe ca. 86 m².**

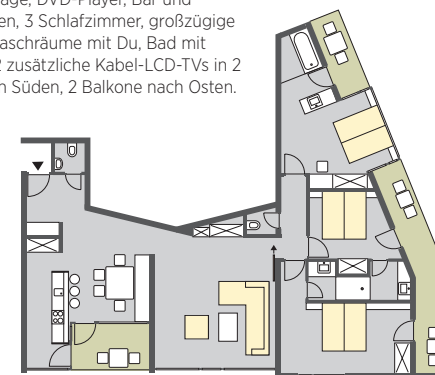
Großes Wohnzimmer mit Panoramafenster und Chill-Lounge nach Süden, drei Schlafzimmer, Küche, zwei Duschen, zwei getrennte WCs, zusätzliche TVs in allen Schlafzimmern, kleiner Balkon nach Westen.



#### Grand Deluxe

**Luxuriöses Apartment für 6 Personen in der 3. Etage. Größe ca. 118 m².**

Sehr geräumiges Wohnzimmer mit Wohnlandschaft, Großbild-LCD-TV, Stereoanlage, DVD-Player, Bar und Panoramafenster nach Süden, 3 Schlafzimmer, großzügige Wohnküche, 2 getrennte Waschräume mit Du, Bad mit Jacuzzi, 2 getrennte WCs, 2 zusätzliche Kabel-LCD-TVs in 2 Schlafzimmern, Loggia nach Süden, 2 Balkone nach Osten.



## Die Apartments im Schnellüberblick

	Typ	Personen	Maximalbelegung	Größe	Schlafzimmer	Badausstattung	Küchenausstattung	Ausrichtung
STUDIO	<b>Studio Basic</b>	2-3	2 Personen + 1 Kind bis 14 Jahre (in der Chill-Lounge)	38 m <sup>2</sup>	Wohn-/Schlafraum	1 Dusche 1 WC getrennt	4-Platten-Ceranfeld Backofen	Chill-Lounge und kleiner Balkon nach Osten
	<b>Studio Classic</b>	2-3	2 Personen + 1 Kind bis 14 Jahre (in der Chill-Lounge)	35 m <sup>2</sup>	Wohn-/Schlafraum	1 Dusche / WC	4-Platten-Ceranfeld Mikrowelle	Chill-Lounge und Loggia nach Süden
	<b>Studio Classic Plus</b>	2-3	2 Personen + 1 Kind bis 14 Jahre (in der Chill-Lounge)	42 m <sup>2</sup>	Wohn-/Schlafraum	1 Dusche 1 WC getrennt	4-Platten-Ceranfeld Mikrowelle	Chill-Lounge und Loggia nach Süden
SUITE	<b>Suite Basic</b>	4	4 Personen	41 m <sup>2</sup>	Wohn-/Schlafraum 1 Doppelzimmer	1 Dusche 1 WC getrennt	4-Platten-Ceranfeld Mikrowelle	Chill-Lounge und Balkon nach Osten
	<b>Suite Classic</b>	4-5	4 Personen + 1 Kind bis 14 Jahre (in der Chill-Lounge)	49 m <sup>2</sup>	Wohn-/Schlafraum 1 Doppelzimmer	2 Waschbecken getrennt mit 1 Dusche, 1 WC getrennt	4-Platten-Ceranfeld Mikrowelle	Chill-Lounge und Loggia nach Süden
	<b>Suite Panorama</b>	4-5	4 Personen + 1 Kind bis 14 Jahre (in der Chill-Lounge)	50 m <sup>2</sup>	Wohn-/Schlafraum 1 Doppelzimmer	2 Duschen 1 WC getrennt	4-Platten-Ceranfeld Backofen	Chill-Lounge und Loggia nach Süden
	<b>Suite Terra</b>	5	5 Personen	65 m <sup>2</sup>	Wohn-/Schlafraum 1 Dreibettzimmer	2 Waschbecken getrennt mit 1 Dusche, 1 WC getrennt	4-Platten-Ceranfeld Mikrowelle	Chill-Lounge und Balkon nach Osten
GRAND	<b>Grand Basic</b>	6	4 Personen + 2 Kinder bis 14 Jahre	68 m <sup>2</sup>	Wohn-/Schlafraum 2 Doppelzimmer	2 Duschen 2 WCs getrennt	4-Platten-Ceranfeld Backofen	Chill-Lounge und Balkon nach Osten
	<b>Grand Panorama</b>	6	6 Personen + 1 Babybettchen	81 m <sup>2</sup>	3 Doppelzimmer	2 Duschen 2 WCs getrennt	4-Platten-Ceranfeld Backofen	Loggia nach Süden
	<b>Grand Classic</b>	6	6 Personen + 2 Babybettchen	86 m <sup>2</sup>	3 Doppelzimmer	2 Duschen 2 WCs getrennt	4-Platten-Ceranfeld Backofen	Chill-Lounge nach Süden, kleine Loggia nach Westen
	<b>Grand Deluxe</b>	6	6 Personen + 2 Babybettchen	118 m <sup>2</sup>	3 Doppelzimmer	1 Badewanne, 2 Waschbecken getrennt mit 1 Dusche, 2 WCs getrennt	4-Platten-Ceranfeld Backofen Espressomaschine	Loggia nach Süden, 2 Balkone nach Osten